

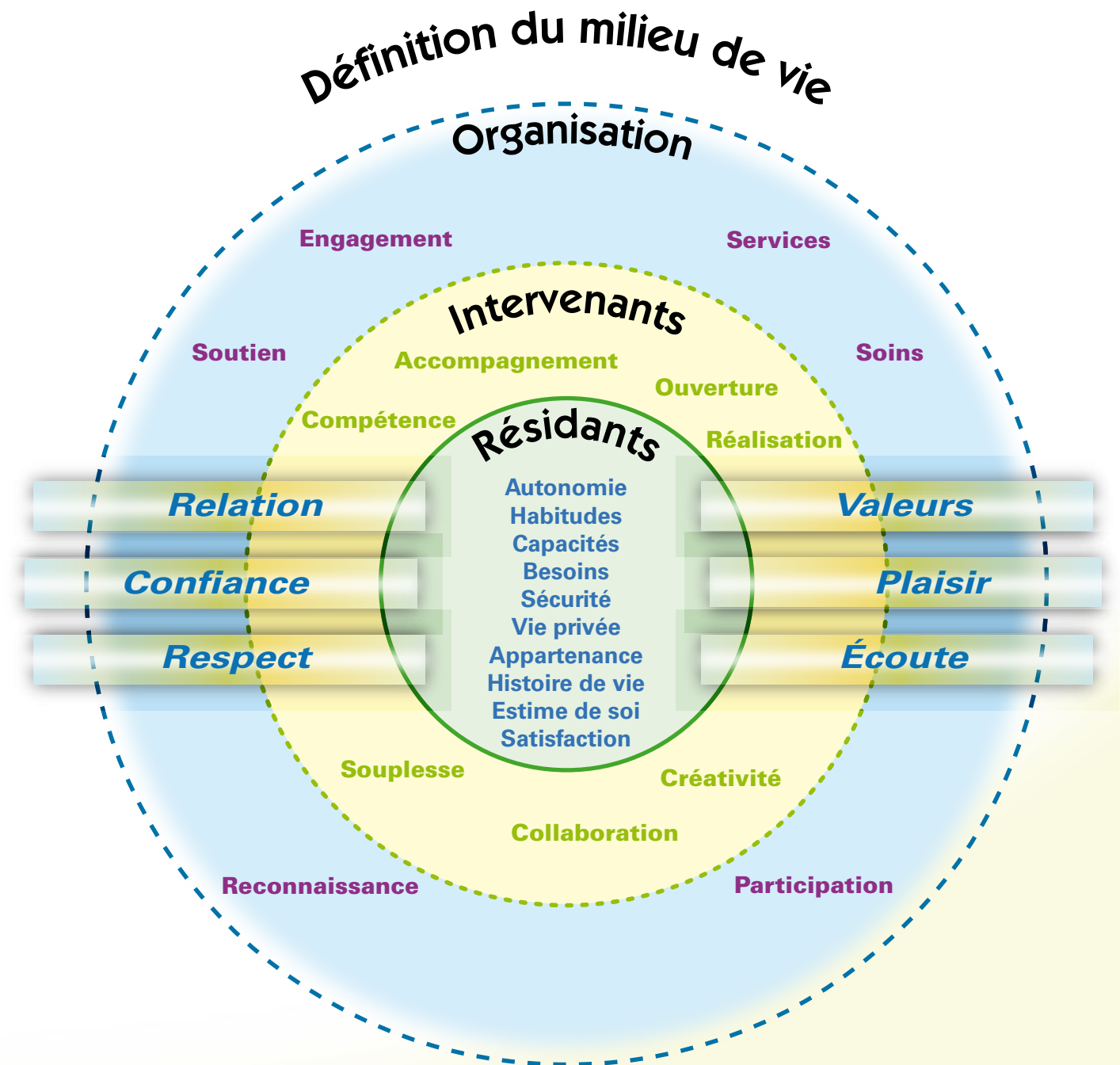
# Charte de vie et de travail



## Centre d'hébergement de La Pinière

Notre mission est d'offrir un milieu de vie et de travail harmonieux. Nous nous engageons à accompagner nos résidents et leurs proches dans un chez-soi accueillant, et ce, avec bienveillance, respect et prévoyance. La qualité des soins et des services aux résidents ainsi que la santé et la sécurité des intervenants sont au cœur de nos actions en tout temps.

Centre de santé et de services sociaux de Laval



## À titre de résident

### du centre d'hébergement

# RÉSIDENT

## À titre d'intervenant

### au centre d'hébergement

# INTERVENANT

#### Approche

*Je suis traité*, ainsi que mes proches, avec courtoisie, douceur et compréhension.

*Je m'attends* à ce que le personnel facilite mon intégration dans mon nouveau milieu de vie afin de développer rapidement un sentiment d'appartenance et de sécurité.

#### Collaboration

*Je collabore* à mes soins, avec les intervenants, selon mes capacités.

#### Communication

*Je veux* que mes besoins soient pris en considération.

*J'ai établi* une relation de confiance avec mes intervenants, de qui je reçois une écoute attentive.

*Je souhaite* que le personnel soit à l'écoute de mes demandes et celles de mes proches, qu'un dialogue s'en suive et que nous trouvions ensemble des solutions.

*J'ai le droit* d'obtenir tous les renseignements concernant mon état de santé.

*Je souhaite* qu'on tienne compte de mon langage non verbal.

#### Droit

*J'ai le droit* d'être accompagné en fin de vie dans la dignité.

*J'ai droit* à mes opinions et à mes valeurs.

*Je peux* accepter ou refuser les soins et services offerts.

*J'ai droit* à ma vie privée et à mon intimité et je respecte celle des autres.

#### Environnement

*Je vis* dans un environnement convivial, sécuritaire, propre et tranquille. J'adapte et personnalise ma chambre, selon mes goûts et mes besoins.

#### Réalisation

*Je vis* dans un milieu où je peux me réaliser.

#### Respect

*Je m'engage* à respecter la réputation des autres.

*Je m'attends* à ce qu'on respecte et favorise mon autonomie.

*Je souhaite* que mes proches agissent de façon courtoise et respectent les règles de l'organisation.

*Je respecte* la diversité culturelle.

*Je suis respecté* dans mes choix, mes habitudes, comme une personne adulte et unique, tout en tenant compte de mes aptitudes.

#### Sécurité

*J'ai accès* à du matériel et à des équipements sécuritaires, adaptés à mon état de santé et à mes besoins.

#### Services

*J'ai accès* à de bons repas équilibrés et variés qui tiennent compte de mes préférences dans une ambiance agréable et conviviale.

*J'ai accès* à une variété de services et de loisirs correspondant à mes intérêts et mes capacités.

*Je peux* socialiser et créer des liens affectifs.

#### Qualité

*Je reçois* des soins et services de qualité, dans un délai raisonnable, en tenant compte de mon rythme.

*Je suis accompagné* par du personnel accueillant, compétent et empathique.

*Je m'attends* à ce que ma douleur soit reconnue et soulagée.

*Je participe* à l'élaboration de mon plan d'intervention individualisé, accompagné de mes proches, si je le désire.

*Je souhaite* que mes proches puissent collaborer à mes soins et à l'amélioration de mon milieu de vie.

#### Approche

*Je favorise* une approche chaleureuse avec les résidents.

*Je fais preuve* de souplesse dans l'organisation de mon travail.

*J'accueille* les résidents et les proches avec respect et courtoisie.

*Je suis à l'écoute* et je m'adapte aux besoins et aux attentes des résidents.

#### Collaboration

*Je suis reconnu* dans l'accomplissement de mon travail et pour mes compétences.

*Je travaille* en équipe et je compte sur la collaboration et l'entraide de tous.

*Je travaille* en interdisciplinarité et en concertation avec les différents services.

#### Communication

*Je prends* les décisions adéquates concernant mon travail et reçois, en conséquence, une écoute attentive de la part de mes collègues et supérieurs.

*Je fais* preuve d'honnêteté et d'authenticité.

#### Droit

*J'exprime* mes opinions et je participe à la prise de décisions.

#### Environnement

*Je contribue* à maintenir un environnement propre et harmonieux.

#### Réalisation

*Je travaille* dans un environnement qui soutient l'initiative et la créativité.

#### Respect

*Je respecte* et reconnait les valeurs, les émotions, les différences et les opinions des résidents et d'autrui.

*Je respecte* la vie privée des résidents et celle de mes collègues.

*Je suis traité* avec civilité dans le respect de ma réputation et dans l'intégrité de ma personne.

*Je laisse* les résidents accomplir leurs activités, selon leurs capacités.

*Je m'engage* à être ponctuel au travail.

*Je respecte* les décisions prises en équipe.

#### Sécurité

*J'utilise* du matériel sécuritaire et fonctionnel.

*Je m'engage* à intervenir auprès des résidents de manière sécuritaire et personnalisée.

*Je travaille* dans un milieu qui prend les mesures nécessaires concernant ma santé, ma sécurité, mes droits et ceux d'autrui.

#### Services

*J'alimente* les résidents en respectant leur rythme et je tiens compte de leurs habitudes alimentaires.

*Je participe* activement aux activités de la vie quotidienne et de loisirs offertes aux résidents.

*J'informe*, invite et accompagne les résidents lors des activités.

#### Qualité

*J'offre* des soins et des services de qualité, dans un délai raisonnable en tenant compte des besoins, du rythme, des capacités et des habitudes de vie des résidents pour le maintien optimal de son autonomie, selon les ressources disponibles.

*Je développe* mes compétences professionnelles.

*Je suis* attentif à la douleur et à la souffrance des résidents et de ses proches.

*Je contribue* activement par mes idées et mes actions à l'amélioration de mon milieu de travail et du milieu de vie.

**Engagement**  
*Les résidents, leurs proches, les intervenants ou toute personne œuvrant dans ce centre d'hébergement s'engagent à respecter cette charte dans son intégralité.*